

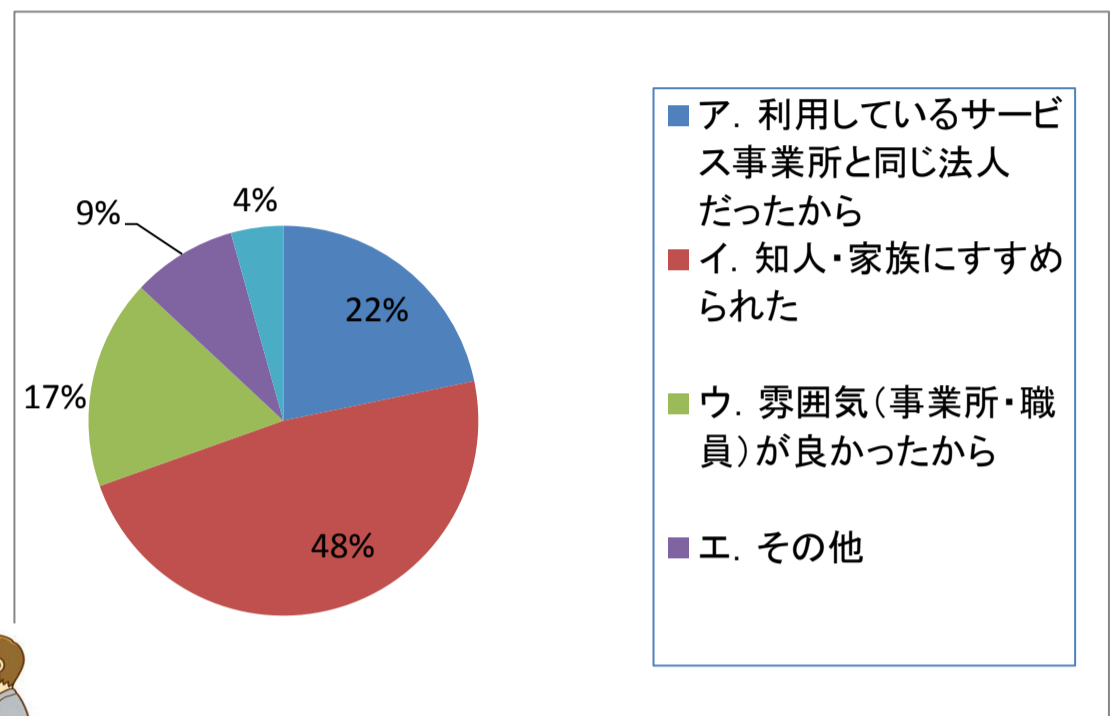
平成28年度 障害者相談支援事業所利用者アンケート結果

アンケート配布数	25 件
アンケート回収数	23 件
アンケート回収率	92.00 %

この度はアンケートにご協力いただきありがとうございました。
皆さまからいただいたご意見・ご感想・ご要望に少しでもお答えできるように職員一同支援させていただきます。

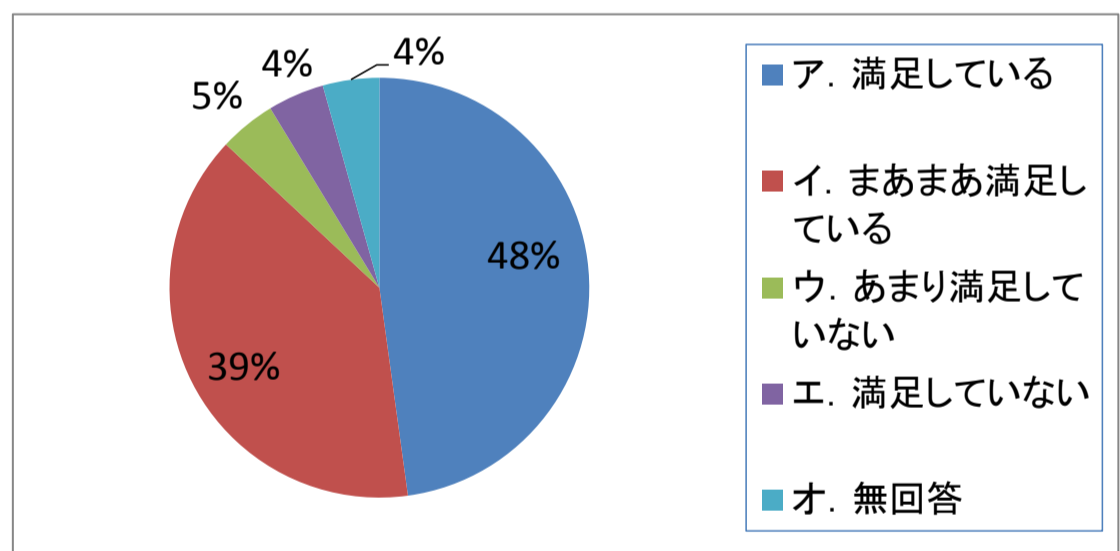
問1. なぜ、かも社会就労センター障害者相談支援事業所を利用しようとおもいましたか？

ア. 利用しているサービス事業所と同じ法人だったから	5 人
イ. 知人・家族にすすめられた	11 人
ウ. 雰囲気(事業所・職員)が良かったから	4 人
エ. その他	2 人
オ. 無回答	1 人
合 計	23 人



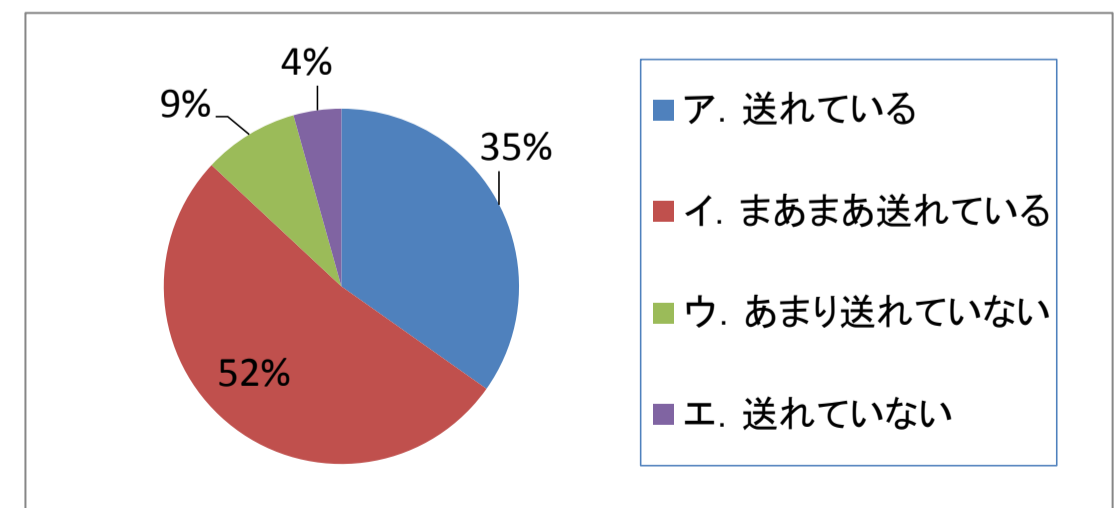
問2. 利用してみているかがですか？

ア. 満足している	11 人
イ. まあまあ満足している	9 人
ウ. あまり満足していない	1 人
エ. 満足していない	1 人
オ. 無回答	1 人
合 計	23 人

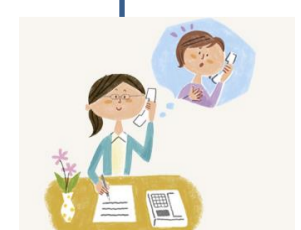


問3. ご自身が希望されている生活が送れていますか？

ア. 送れている	8 人
イ. まあまあ送れている	12 人
ウ. あまり送れていない	2 人
エ. 送れていない	1 人
合 計	23 人



- ・本人が高齢にもかかわらず今のところ元気で作業が少しでもできることがありがたいです。
- ・毎日の休みの時間が落ち着いて楽しいから
- ・自分でもよくわからない
- ・自分のしたいことがやれているから
- ・父親が心配
- ・規則正しい生活ができる



【 H28年度アンケート ご利用者様からのご意見・ご感想 】

- ・ 職員の方に日頃とても気を使っていただき感謝している。いつも本当にありがとうございます。

- ・ 作業場所を考えてくださりありがとうございます。

- ・ 土日祝日など、笑寿苑の休みがほしい

- ・ 親身なって話を聞いてほしい
